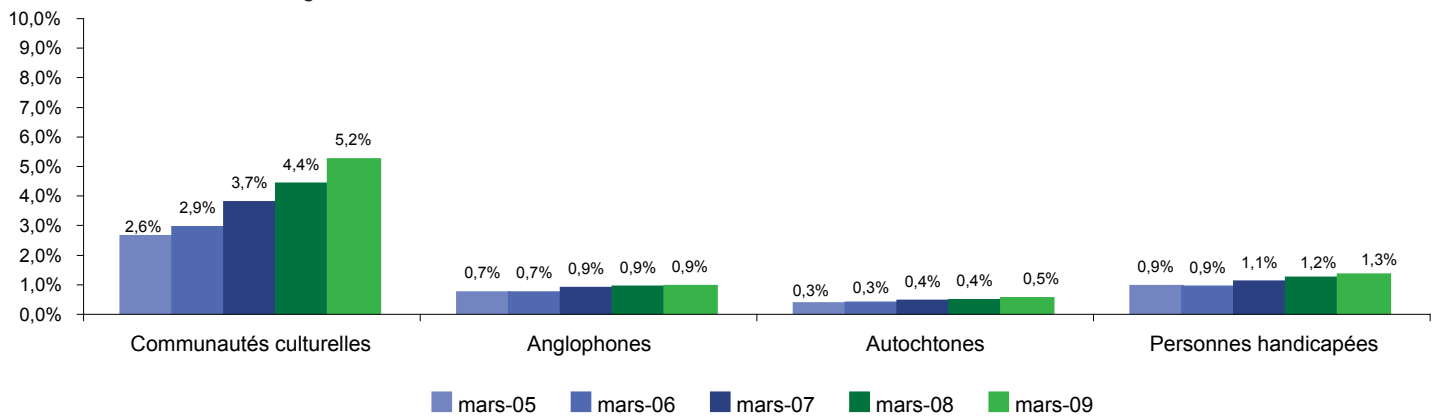


Les membres de communautés culturelles, autochtones, anglophones et personnes handicapées

Taux de représentativité

Graphique 1 : Évolution du taux de représentativité des membres de groupes cibles dans la fonction publique québécoise : Personnel régulier



Graphique 2 : Évolution du taux de représentativité des membres de groupes cibles dans la fonction publique québécoise : Personnel occasionnel

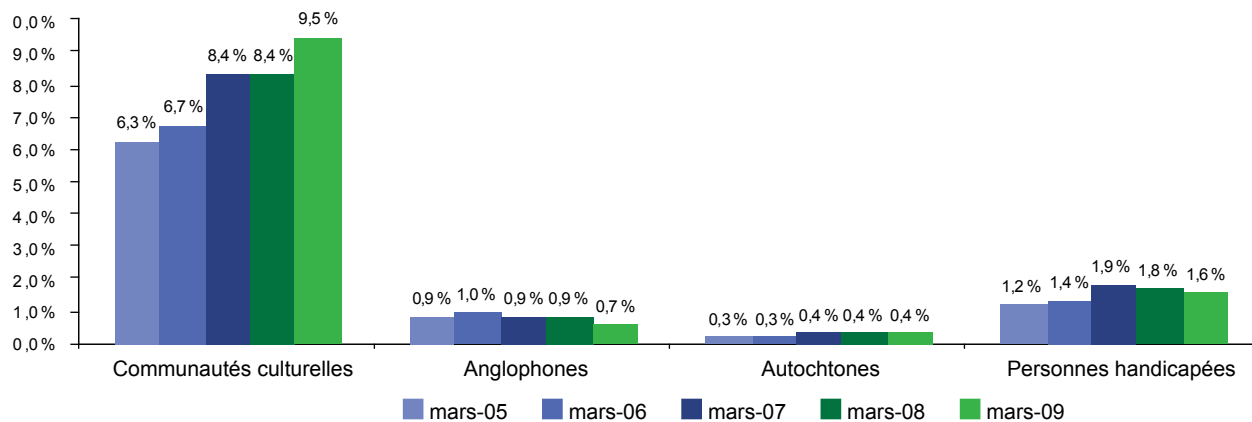


Tableau 1 : Taux de représentativité des membres de groupes cibles par catégorie d'emplois en mars 2009

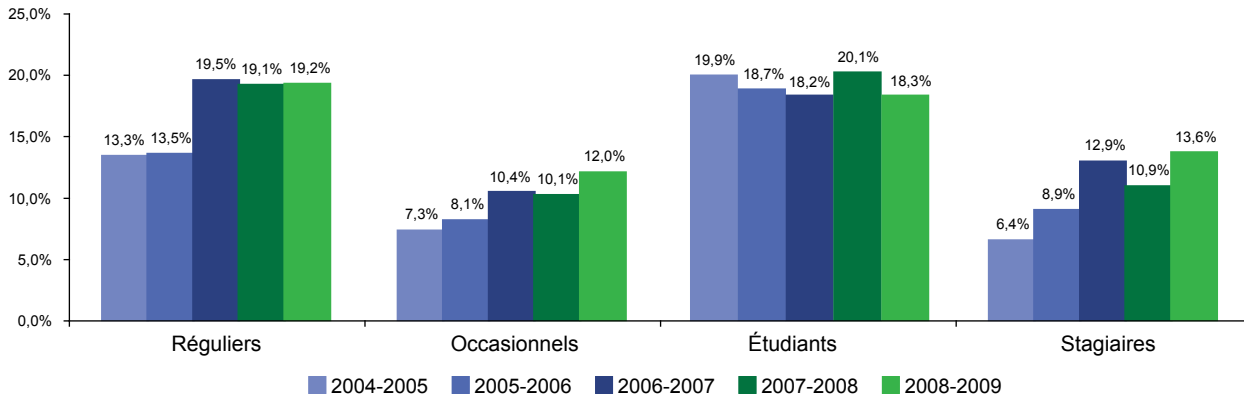
Catégorie d'emplois	Communautés culturelles %		Autochtones %		Anglophones %		Personnes handicapées %	
	Régulier	Occasionnel	Régulier	Occasionnel	Régulier	Occasionnel	Régulier	Occasionnel
Haute direction	2,6	N/A	0,2	N/A	2,0	N/A	0,6	N/A
Cadres supérieurs	2,3	7,7	0,3	0,0	0,8	0,0	0,3	0,0
Professionnels	5,7	7,7	0,3	0,4	0,9	0,7	0,9	0,5
Enseignants	7,9	21,8	0,8	0,4	2,0	1,2	0,4	0,6
Techniciens	5,1	10,0	0,6	0,3	0,7	0,5	1,6	1,2
Personnel de bureau	5,5	10,5	0,4	0,3	1,0	0,8	2,3	2,8
Agents de la paix	6,9	1,5	0,9	0,0	1,3	0,8	0,1	0,0
Ouvriers	1,5	2,5	0,6	0,8	1,1	0,8	1,0	0,6
Total	5,2	9,5	0,5	0,4	0,9	0,7	1,3	1,6

Tableau 2 : Taux de représentativité des membres de groupes cibles par région administrative en mars 2009

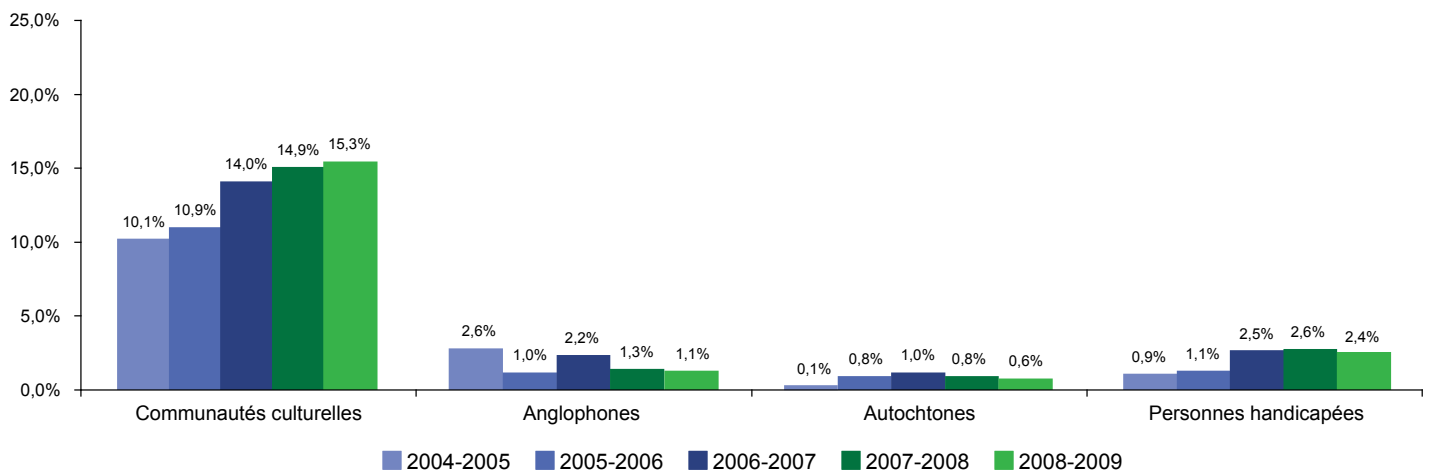
Région administrative	Communautés culturelles %		Autochtones %		Anglophones %		Personnes handicapées %	
	Régulier	Occasionnel	Régulier	Occasionnel	Régulier	Occasionnel	Régulier	Occasionnel
Bas-Saint-Laurent	0,7	0,9	0,3	0,6	0,8	0,0	1,3	1,1
Saguenay-Lac-Saint-Jean	0,3	0,0	1,0	1,2	0,3	0,6	0,8	1,2
Capitale-Nationale	2,9	2,3	0,3	0,4	0,8	0,5	1,3	1,5
Mauricie	1,2	1,4	0,4	0,5	0,8	0,7	1,5	1,9
Estrie	1,7	1,8	0,9	0,3	1,5	0,6	1,2	1,8
Montréal	13,7	25,8	0,4	0,3	1,1	0,7	1,4	1,6
Outaouais	2,8	8,6	2,6	2,5	1,6	3,4	1,1	1,9
Abitibi-Témiscamingue	1,2	0,7	0,8	0,4	0,7	0,2	1,0	2,0
Côte-Nord	1,0	1,3	1,0	0,9	1,0	2,2	0,7	1,3
Nord-du-Québec	2,7	1,5	8,0	1,5	6,0	1,5	0,7	0,0
Gaspésie-Îles-de-la-Madeleine	1,6	1,68	0,3	0,3	2,8	1,0	1,8	2,0
Chaudière-Appalaches	1,0	0,55	0,4	0,0	0,5	0,3	1,2	1,4
Laval	10,1	22,8	0,4	0,0	0,3	0,7	1,2	2,0
Lanaudière	0,5	3,3	0,1	0,4	0,8	0,0	1,1	0,8
Laurentides	2,7	2,9	0,8	0,6	0,9	0,3	1,5	2,0
Montérégie	4,7	7,6	0,2	0,1	0,9	1,2	1,1	2,3
Centre-du-Québec	1,7	0,0	0,6	0,0	0,7	1,5	2,9	1,9
Hors-Québec	16,0	N/A	0,0	N/A	1,1	N/A	0,0	N/A
Indéterminé	4,3	3,5	1,4	0,0	1,1	0,9	2,1	0,9
Total	5,2	9,5	0,5	0,4	0,9	0,7	1,3	1,6

Taux d'embauche

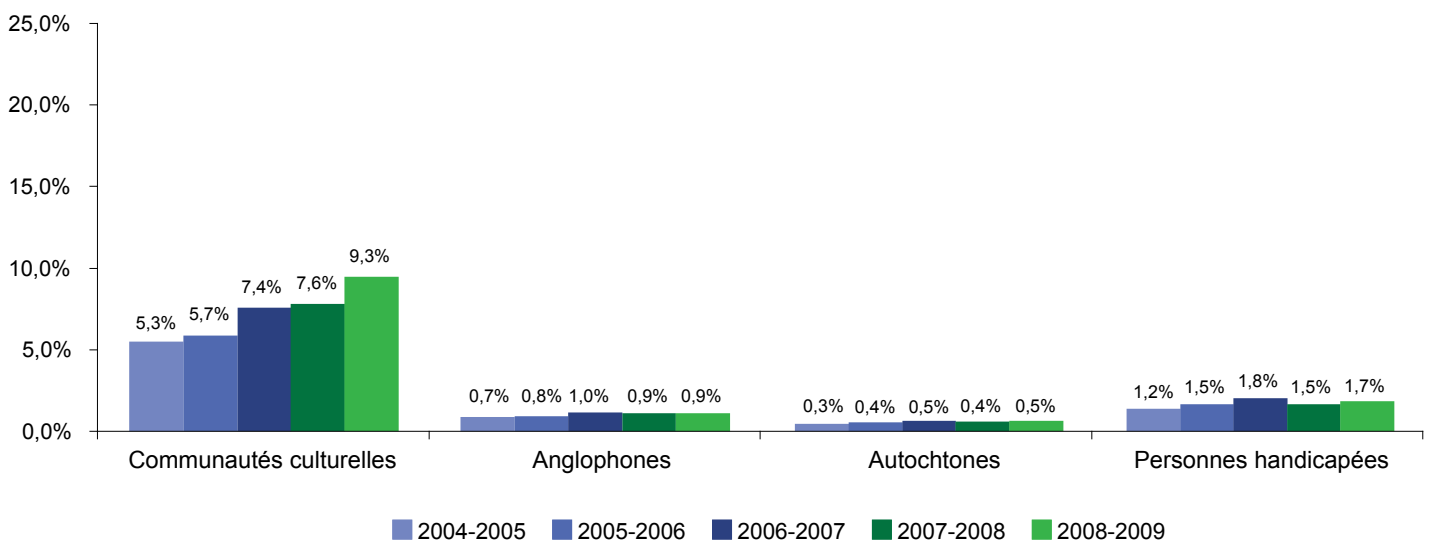
Graphique 3 : Évolution du taux global d'embauche des membres de groupes cibles par statut d'emploi dans la fonction publique québécoise (ensemble des membres de communautés culturelles, des autochtones, des anglophones et des personnes handicapées)



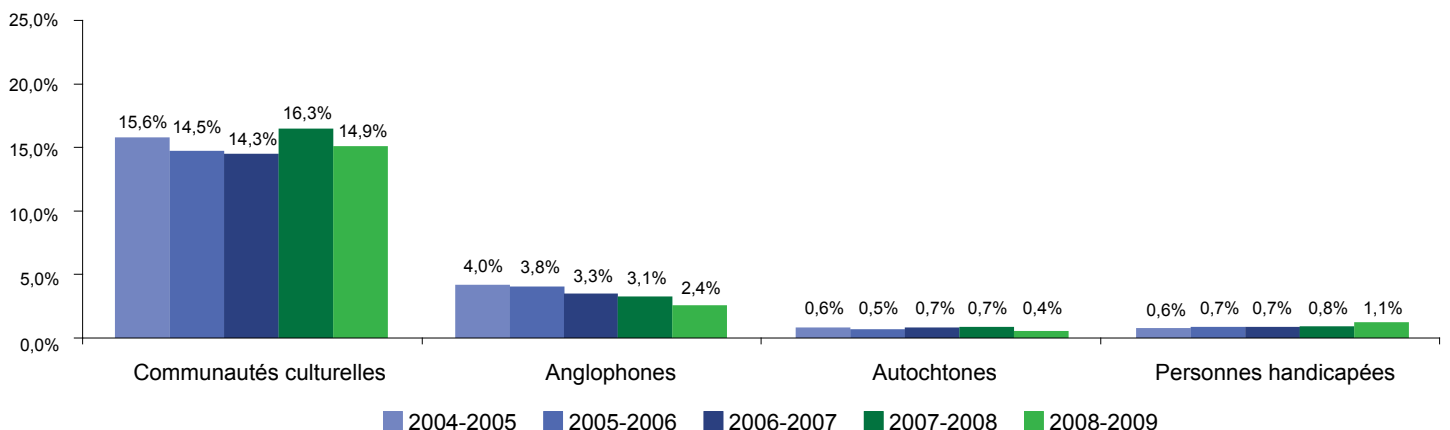
Graphique 4 : Évolution du taux global d'embauche par groupe cible
Personnel régulier



Graphique 5 : Évolution du taux global d'embauche par groupe cible
Personnel occasionnel



Graphique 6 : Évolution du taux global d'embauche par groupe cible
Personnel étudiant



Graphique 7 : Évolution du taux global d'embauche par groupe cible
Personnel stagiaire

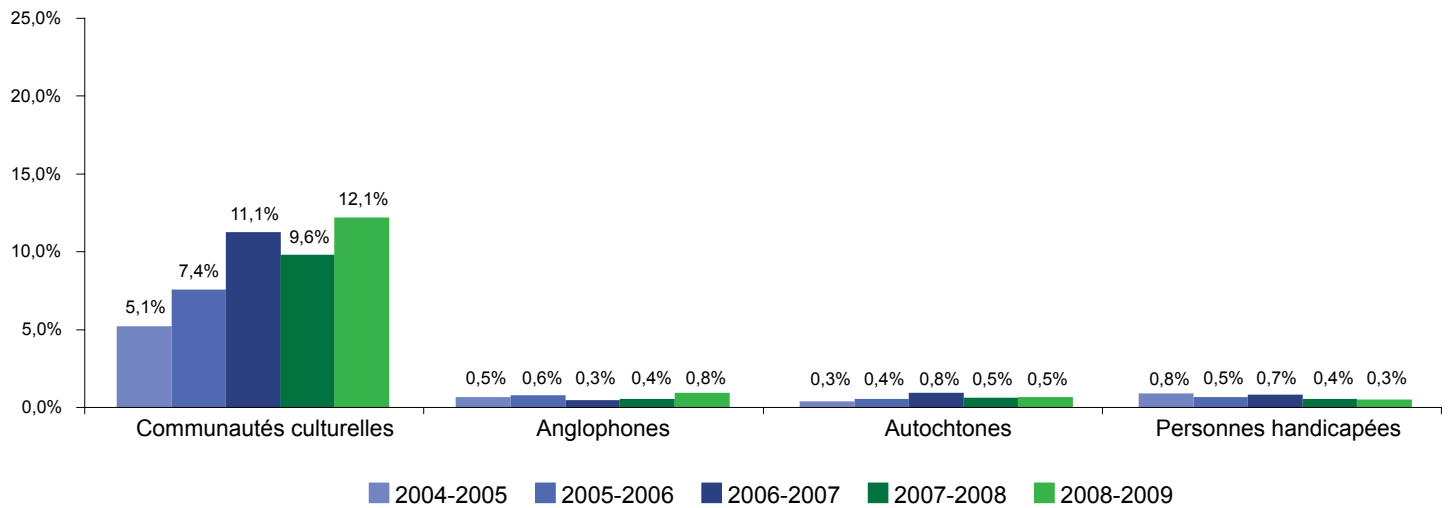


Tableau 3 : Taux d'embauche des membres de groupes cibles par catégorie d'emplois pour l'année 2008-2009

Catégorie d'emplois	Communautés culturelles		Autochtones		Anglophones		Personnes handicapées	
	Régulier	Occasionnel	Régulier	Occasionnel	Régulier	Occasionnel	Régulier	Occasionnel
Haute direction	0,0	N/A	0,0	N/A	50,0	N/A	0,0	N/A
Cadres supérieurs	0,0	N/A	0,0	N/A	0,0	N/A	0,0	N/A
Professionnels	18,3	9,2	0,7	0,3	1,0	2,1	1,5	0,6
Enseignants	13,6	21,7	0,0	0,4	0,0	1,8	0,0	0,7
Techniciens	12,9	10,5	0,5	0,5	0,8	0,5	2,7	1,7
Personnel de bureau	15,0	11,7	0,6	0,4	1,7	0,7	3,9	3,0
Agents de la paix	19,6	2,9	0,5	0,5	0,5	0,5	0,0	0,5
Ouvriers	2,4	1,6	3,6	0,7	3,6	0,5	2,4	0,3
Total	15,3	9,3	0,6	0,5	1,1	0,9	2,4	1,7

Tableau 4 : Taux d'embauche des membres de groupes cibles par région administrative pour l'année 2008-2009

Région administrative	Communautés culturelles %		Autochtones %		Anglophones %		Personnes handicapées %	
	Régulier	Occasionnel	Régulier	Occasionnel	Régulier	Occasionnel	Régulier	Occasionnel
Bas-Saint-Laurent	1,6	0,5	0,0	0,0	0,0	0,0	3,2	0,7
Saguenay-Lac-Saint-Jean	1,5	0,4	1,5	1,1	0,0	0,0	0,0	2,1
Capitale-Nationale	8,2	4,0	0,7	0,5	1,1	0,7	2,6	2,0
Mauricie	5,0	1,9	0,8	0,4	2,5	0,2	2,5	1,3
Estrie	5,8	2,3	0,0	0,5	4,6	1,4	1,2	2,3
Montréal	34,5	26,6	0,4	0,4	0,9	1,5	1,8	1,5
Outaouais	7,5	9,1	2,2	2,7	1,1	4,1	3,2	1,8
Abitibi-Témiscamingue	1,8	0,3	0,0	0,3	0,0	0,6	1,8	1,5
Côte-Nord	0,0	2,0	3,0	1,3	3,0	1,3	1,5	0,0
Nord-du-Québec	7,1	2,7	0,0	0,0	0,0	1,4	0,0	1,4
Gaspésie-Îles-de-la-Madeleine	6,5	2,4	1,6	1,8	3,2	1,2	4,8	1,2
Chaudière-Appalaches	4,6	1,9	0,0	0,0	0,0	0,5	4,6	2,4
Laval	26,6	24,9	0,0	0,0	0,8	0,5	4,7	1,4
Lanaudière	0,0	1,2	4,0	0,0	0,0	0,0	4,0	0,3
Laurentides	6,7	3,9	0,0	0,5	0,0	1,0	2,7	3,4
Montréal	17,4	9,3	0,5	0,1	1,9	3,6	1,0	1,7
Centre-du-Québec	4,6	0,0	2,3	0,8	2,3	0,8	6,8	5,5
Hors-Québec	0,0	0,0	0,0	0,0	0,0	0,0	0,0	0,0
Indéterminé	33,3	9,1	0,0	0,6	0,0	0,6	5,6	0,6
Total	15,3	9,3	0,6	0,5	1,1	0,9	2,4	1,7